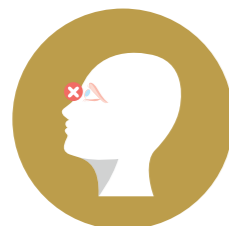




scan de QR code



**LICHAMELIJKE
BEPERKING**



**BLIND
SLECHTZIEND**



**DOOF
SLECHTHOREND**



**GEHEUGENVERLIES
HERSENLETSEL**



**VERSTANDELIJKE
BEPERKING**



**PSYCHISCHE
BEPERKING**

HOE DOEN WE DAT?

Onze vrijwilligers, met én zonder beperking, werken aan een inclusieve samenleving, een samenleving waarin iedereen mee kan doen en erbij hoort.

BTB (Bereikbaarheid, Toegankelijkheid & Bruikbaarheid)

We controleren de openbare ruimte en openbare gebouwen op bovengenoemde drie punten. Een gebouw of omgeving is pas toegankelijk als we er ook kunnen komen en van de voorzieningen gebruik kunnen maken.

We werken samen met de gemeente, Adviesraad Sociaal Domein (ASD), dorpsraden en andere organisaties.

We gaan bijvoorbeeld in gesprek met de gemeente over:

- Nieuwe en lopende projecten, zoals de herinrichting van een straat.
- Nieuwe of aangepast beleid, zoals de omgevingswet.
- Openbare toegankelijke toiletten.
- Veilige en toegankelijke wandel- en fietspaden van dorpskern naar gebouwen met belangrijke voorzieningen, zoals scholen en gezondheidscentra. Dit noemen we preferente routes.
- Het looppad op de Markt in Eersel en toegankelijke wandelroutes in elk dorp.

**WANT PRAKTIJK EN
THEORIE LIGGEN VAAK
NIET OP ÉÉN LIJN**



SOCIAAL DOMEIN

We praten met de gemeente en andere organisaties over regels en voorzieningen die te maken hebben met zorg, ondersteuning, opvoeding, werk en inkomen. En we kijken of de wetten van het sociaal domein goed uitgevoerd worden.

De drie wetten zijn: Wmo (Wet maatschappelijke ondersteuning), Jeugdwet en Participatiewet.

We zijn onderdeel van de stuurgroep Inclusie, samen met de ASD en medewerkers van de gemeente.

PR & VOORLICHTING

We organiseren activiteiten en schrijven artikelen in plaatselijke kranten.

We geven voorlichtingen op scholen en aan medewerkers van de gemeente Eersel.

Voorbeelden:

- Activiteiten organiseren in de Week van de Toegankelijkheid.
- Het uitgeven van informatiefolders, zoals "HALLO... Hoe kan ik jou helpen? en 'Voorkom schade, houd de stoep vrij' (zie www.pmbeersel.nl).
- We zijn bezig met het starten van een informatieplein.
- Het bekijken en controleren van website(s) op toegankelijkheid.
- Politieke partijen aanmoedigen om toegankelijkheid op te nemen in hun programma.

**OP ZOEK NAAR LEUK
VRIJWILLIGERSWERK?
MAIL ONS!**



IEDEREEN HOORT ERBIJ... OOK JIJ!



**Platform voor Mensen met een Beperking
gemeente Eersel**



scan de QR code

CONTACTGEGEVENS

✉ secretarismbeersel@outlook.com

🌐 www.pmbeersel.nl

📘 /PMBeersel.nl

Fiscaal nr. ANBI: 8059 87 071

KvK-nummer: 410 94 259

uitgave oktober 2025

OVER PMB

PMB Eersel is een organisatie die opkomt voor mensen met een beperking in de gemeente Eersel: Duizel, Eersel, Knegsel, Steensel, Vessem en Wintelre. Wij luisteren naar verhalen van mensen, geven advies en denken mee over oplossingen.

WAT IS ONS DOEL?

We willen een samenleving waarin iedereen:

- welkom is
- zo zelfstandig mogelijk mee kan doen
- gelijke rechten en kansen heeft
- respect krijgt voor zijn of haar keuzes.

OF JE NU WOONT,
WERKT, SPORT,
LEERT OF ONTSPANT:
JIJ TELT MEE!

We willen er alles aan doen om het 'VN-verdrag' voor de rechten van mensen met een handicap waar te maken. Deze wetten en regels beschermen de rechten van mensen met een beperking.

VOOR WIE IS PMB?

PMB is er voor iedereen die direct of indirect vragen of ondersteuning nodig heeft. Onze aandacht gaat vooral uit naar mensen met:

- lichamelijke beperking
- visuele beperking (blind/slechtziend)
- auditieve beperking (doof/slechthorend)
- hersenschade
- verstandelijke beperking
- psychische beperking.

HEB JE
VRAGEN
OF IDEEËN,
MAIL ONS!

WAT KAN PMB VOOR JOU DOEN?

- Samen kijken wat belangrijk is voor jouw doelgroep.
- Advies geven over toegankelijkheid, wonen, werken en meedoen.
- Meepraten en meedenken over beleid dat jouw doelgroep raakt.
- Bijeenkomsten en activiteiten organiseren waar je jouw ervaring kunt delen of ervaring op kunt doen.

WAAR ZET PMB ZICH VOOR IN?

De belangrijkste aandachtspunten zijn:

BEWUSTWORDING

Door het geven van voorlichtingen laten we mensen voelen en zien wat het betekent om met een beperking te leven. Veel dingen, die voor veel mensen heel gewoon zijn, kunnen voor mensen met een beperking moeilijk of niet mogelijk zijn. Als je dit beseft en je probeert je in te leven in de situatie van een ander, ontstaat er meer begrip en respect.

TIP: SERIE 'WIE IS ER BEPERKT, DE MENS OF ZIJN OMGEVING'
OP KEMPENTV (WWW.KEMPENTV.NL OF WWW.PMBEERSEL.NL)



TOEGANKELIJKHEID

Wat is toegankelijkheid?

Toegankelijkheid betekent - dat iedereen, van jong tot oud, met of zonder beperking - zo zelfstandig mogelijk moet kunnen leven. Toegankelijkheid is meer dan alleen een gebouw zonder drempels.

We zetten ons in voor de toegankelijkheid van:

- **Openbare gebouwen**, zodat iedereen makkelijk naar binnen kan en ook van de voorzieningen, zoals toiletten, gebruik kan maken. Denk hierbij aan dorpshuizen, winkels, scholen, sportaccommodaties en restaurants.
- **Openbare ruimte**, zodat iedereen zonder hindernissen van de ene plek naar de andere kan komen, te voet, met de fiets of een ander vervoersmiddel. Denk hierbij aan straten, stoepen, pleinen, parken en natuurgebieden.



- **Informatie**, zodat iedereen makkelijk teksten kan lezen of woorden begrijpen in een gesprek. Denk hierbij aan folders, websites en een gesprek bij de Wmo of andere organisatie.
- **Digitale wereld**, zodat iedereen makkelijk gebruik kan maken van internet, apps en websites. Daarnaast is het belangrijk dat apparaten zelf makkelijk te bedienen zijn. Denk hierbij aan een mobiel, computer en service automaten, zoals pinautomaat en OV-kaartautomaat.
- **Sociale samenleving**, zodat iedereen zich welkom voelt, erbij hoort en kan deelnemen aan activiteiten. Denk aan een vereniging, club, organisatie of vrijwilligerswerk.

SAMEN BEREIKEN WE MEER DAN ALLEEN!

